




MV LINE



ZANZARIERE





Zanzariera MV Line: design e qualità per il tuo benessere.

La scelta di installare una zanzariera è legata ad un'esigenza di comfort e benessere per l'ambiente domestico. In MV Line studiamo soluzioni di protezione con un impatto minimale nell'aspetto ed un'elevata armonia con tutti gli altri complementi di arredo.

Facciamo riferimento alla gestione quotidiana, offrendo sistemi altamente duraturi nel tempo e dal facile utilizzo, che nel tempo ci hanno permesso di creare e brevettare prodotti sempre più rispondenti alle tendenze del mercato e soprattutto alle reali necessità del consumatore.

Protezione
e comfort
per qualsiasi
tipologia
di ambiente

Attraverso un filo diretto e continuo con i Clienti, produciamo modelli con funzionalità mirate, come ad esempio la linea di zanzariere Uragano, nate per soddisfare l'esigenza di installazione anche in zone caratterizzate da condizioni climatiche particolarmente sfavorevoli, che causano la fuoriuscita della rete dalle guide o l'apertura indesiderata della zanzariera, con il pericolo di danni al prodotto ed il ricorso a continue riparazioni.



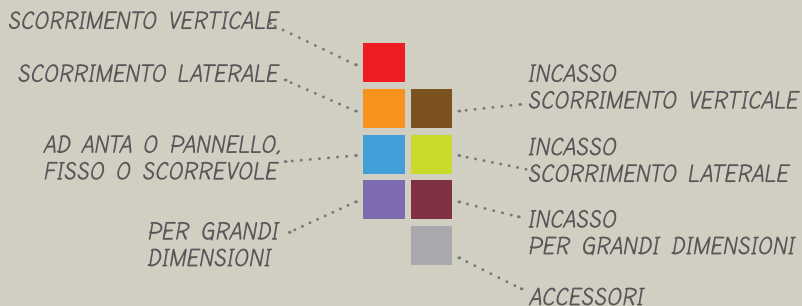


Guida alle tipologie

Per orientarsi nella scelta a catalogo del modello di zanzariera MV Line più adatta alle proprie esigenze, è consigliabile riferirsi innanzitutto al tipo di luce da proteggere.

Per le finestre, la scelta di zanzariere a scorrimento verticale e a pannello fisso o scorrevole favorisce le condizioni di migliore utilizzo, grazie a sistemi di apertura pratici ed ergonomici, che si integrano perfettamente con l'infisso, anche in ambienti dagli ingombri ridotti.

Per le porte-finestre la soluzione ideale è rappresentata dai sistemi a scorrimento laterale ma se per motivi di spazio o di apertura non è possibile installare un cassonetto di avvolgimento della rete, si può puntare ai modelli con rete plissettata oppure a pannello scorrevole, ad anta battente e fissa, con sistemi ampiamente configurabili e personalizzabili, con la massima efficacia nel funzionamento.



Alcuni esempi

VERA

Scorrimento verticale



PHANTOM PLUS

Scorrimento laterale



MINIMA

Rete plissettata



ANTAREX

Anta battente e fissa



ALBA

Pannello scorrevole



SECURZIP

Per grandi dimensioni





Proteggere in grande

Quando gli spazi da proteggere sono molto ampi, come nel caso di verande o pergolati, il catalogo offre una sezione dedicata, con modelli a scorrimento verticale, predisposti per una maggiore resistenza alle intemperie, azionabili anche a motore e controllabili attraverso un radiocomando.

E se la larghezza necessita soluzioni alternative, si può fare ricorso a modelli multi-anta, disponibili ad anta fissa o scorrevole, ad anta battente o con impacchettamento a libro, totalmente configurabili per l'apertura centrale o laterale.



Il comfort nelle tue mani

Le zanzariere a rete avvolgibile si evolvono e sono sempre più agevoli da utilizzare. Rispetto ai modelli tradizionali, MV Line aggiunge qualcosa in più con Phantom Plus, che consente la possibilità di arrestare manualmente l'apertura: è l'utilizzatore a decidere in tutta libertà e sicurezza lo spazio occorrente per attraversare.

Se invece l'esigenza è quella di un prodotto che si richiuda autonomamente dopo l'apertura, la scelta non può che ricadere su Phantomatik: grazie alla sua funzionalità brevettata, che consente l'attraversamento senza dover successivamente intervenire per richiudere la zanzariera, perché si richiude da sola e dolcemente.

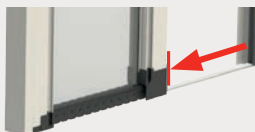
Tipologie di scorrimento

Avvolgimento
tradizionale



Una volta aperta e rilasciata, il riavvolgimento della rete prosegue fino alla completa apertura, a meno che non sia l'utente a fermarlo.

Arresto
manuale



La zanzariera si apre e la rete si riavvolge solo se l'utente agisce manualmente, decidendo l'ampiezza di apertura secondo le esigenze di attraversamento.

Richiusura
automatica



La zanzariera si richiude da sola, in totale autonomia, una volta sganciata con una leggera pressione. L'utente attraversa la zanzariera senza correre il rischio che resti aperta.

Questione di spessore

Se il comfort totale nell'utilizzo è la priorità nella scelta, una guida inferiore dal minimo spessore è quello che occorre, per evitare di inciampare durante l'attraversamento, favorendo così inoltre un utilizzo senza problemi della zanzariera anche in presenza di bambini, anziani e diversamente abili.

Nel catalogo MV Line è possibile trovare diversi modelli a guida inferiore ridotta o tondeggiante, come la Bora, la gamma Phantom oppure la Lindaplus: l'altezza massima è di pochissimi millimetri, in pratica, senza ostacoli!

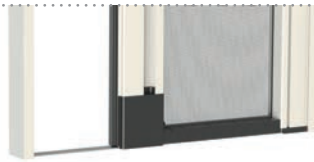


Guida inferiore tradizionale



Queste guide sono presenti sui modelli più economici e si caratterizzano per l'estrema durezza nel tempo ma la loro altezza può causare qualche difficoltà soprattutto nell'attraversamento.

Guida inferiore ridotta



Le guide inferiori ridotte a pochi millimetri, oltre a non costituire alcun problema nell'attraversamento, sono - in alcuni modelli - asportabili agevolmente per la pulizia del pavimento.

I modelli da incasso

Se si progetta una ristrutturazione o se l'abitazione è in costruzione, c'è un buon motivo per scegliere MV Line, perché la zanzariera può essere anche incassata nella muratura.

Questo consente di nascondere dalla vista tutte le parti del prodotto non necessarie alla gestione di apertura e chiusura, ottimizzando l'utilizzo degli spazi riservati all'infisso.

Svariati modelli offerti per la libera installazione sono disponibili anche nella relativa versione "Incas". Le possibilità di scelta tra i modelli specifici per l'installazione ad incasso accontentano ogni esigenza: sono presenti i modelli a scorrimento verticale e laterale, alcuni dotati anche di accessori per una integrazione con le guide per tapparella oppure di apposite predisposizioni, che permettono una successiva installazione della zanzariera.

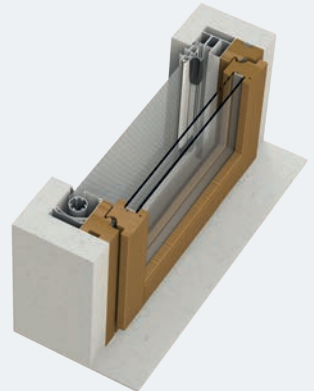
DUETTO

Scorrimento verticale
con guida tapparella



CASPER

Scorrimento laterale

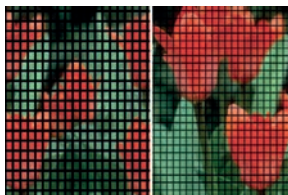




Rete e non solo

Le reti non sono tutte uguali: su richiesta, dotiamo gran parte delle nostre zanzariere della rete BetterVue™, realizzata con un trattamento certificato che riduce la formazione dei batteri e che è anche in grado di garantire una maggiore visibilità verso l'esterno.

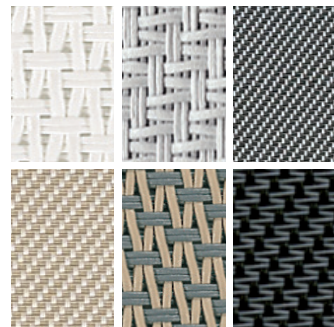
Per diversi modelli è anche possibile inserire teli oscuranti e filtranti al posto della rete, scegliendo tra una ricca gamma di colori e tessuti.



RETE IN FIBRA

BETTERVUE™

PHIFER **BETTERVUE**[®] **ELITE**



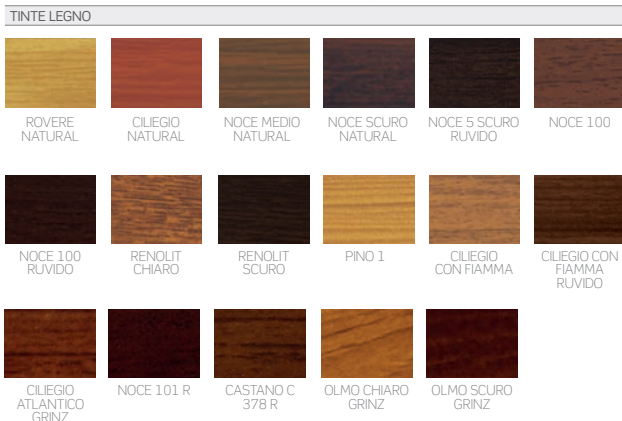
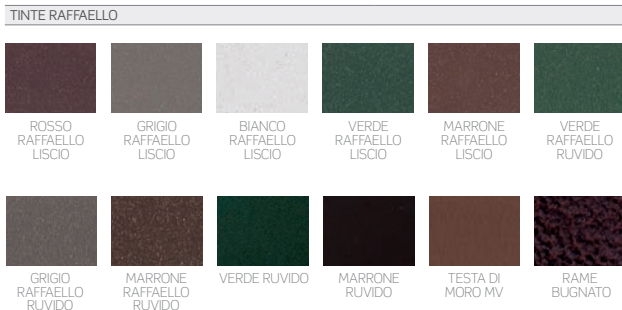
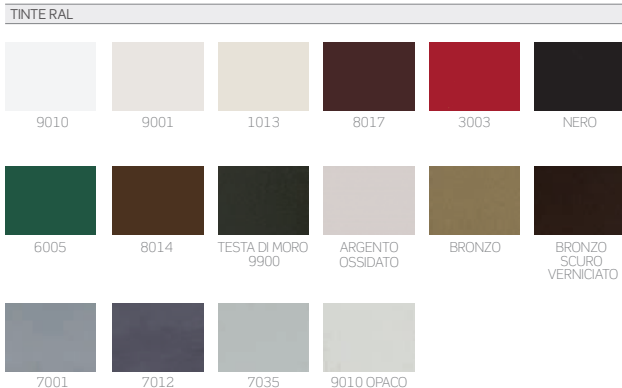
Colori disponibili

La coesistenza tra l'infisso e la zanzariera non è mai un problema, neanche riguardo i colori: tre tipologie di tinte, con decine di colori disponibili a seconda del modello scelto, per garantire un perfetto abbinamento cromatico.

Gli accessori

La scelta si perfeziona anche con gli accessori, come ad esempio il sistema di rallentamento dell'avvolgimento della rete, che consente di evitare rumori fastidiosi durante la chiusura. Per molti modelli è disponibile un sistema di regolazione della velocità di chiusura della zanzariera oppure dei sistemi di apertura alternativi, per assecondare esigenze più particolari.

La disponibilità dei colori varia a seconda del modello.





Ok, la compro!

MV Line garantisce nel tempo la qualità dei propri prodotti, realizzati secondo metodologie di lavorazione che hanno ottenuto la Certificazione ISO 9001.

L'azienda è presente in tutta Italia (ma anche in svariati paesi esteri), grazie ad una folta rete di distributori e rivenditori qualificati, in grado di assistere il Cliente sia in fase d'ordine e di installazione che nel post-vendita.

Contattaci per conoscere l'installatore di fiducia nella zona di tuo interesse!



MV LINE

www.mvline.it

installatore@mvline.it

Tel. 080 305 71 71

